

# ¿Cómo se utiliza la Telesalud?

## Preguntas frecuentes y sugerencias para los pacientes

### Telesalud

utiliza la tecnología electrónica para brindar atención médica a un paciente en una ubicación distinta a la del proveedor

#### ¿Qué es la atención directa al paciente?



Se da cuando un proveedor de atención médica visita a un paciente directamente, generalmente cuando el paciente está en casa o en un lugar diferente. Los proveedores pueden ver a sus propios pacientes o los pacientes, a su vez, pueden interactuar con una empresa de Telesalud. Este tipo de visitas de Telesalud pueden incluir exámenes, diagnóstico, tratamiento, prescripciones médicas, seguimiento de bienestar del paciente y mucho más.

#### Diferentes tipos de visitas de Telesalud



La **videoconferencia** en vivo es una interacción audiovisual en vivo, entre un paciente y un proveedor de atención médica. El almacenamiento y envío es el proceso de enviar electrónicamente información pregrabada del paciente, generalmente a un especialista. Las visitas de **almacenamiento y envío** funcionan de manera similar a enviar un correo electrónico seguro. Por ejemplo, un paciente o proveedor puede enviar una imagen a un especialista para que la revise posteriormente.

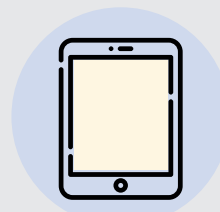
#### TIPOS DE TECNOLOGÍAS UTILIZADAS



COMPUTADORA CON CÁMARA



TELÉFONO INTELIGENTE



TABLET



CONEXIÓN WIFI O CELULAR

#### Si hablo otro idioma ¿Podré recibir alguna atención?

# ¡SÍ!

Todos los planes de salud de California deben brindarle asistencia en su lengua materna, lo cual podría significar enviar un intérprete en persona para la visita. También podría suponer conseguir un intérprete para la visita de manera virtual. Consulte con el representante de servicios para miembros de su plan de salud para analizar las opciones disponibles.



Part of the **OCHIN** Family of Companies  
[www.caltrc.org](http://www.caltrc.org) | (877) 590-8144

# ¿Cómo se utiliza la Telesalud?

## Preguntas frecuentes y sugerencias para los pacientes

### ¿Está segura mi información personal?



¡Sí! Su información personal de atención médica estará segura y protegida cada vez que tiene una visita de telesalud. Cada organización de atención médica protege toda la información relacionada con usted y en la telesalud sucede lo mismo. Si le preocupa su privacidad, consulte con su proveedor sobre las medidas que se asumen para proteger su información médica importante.

### ¿Dónde empezar?

- Muchos proveedores ofrecen servicios de Telesalud, así que comience por consultar con su médico.
- Consulte con su plan de seguro médico para obtener las referencias de Telesalud o proveedores dentro de la red.
- Visite [findahealthcenter.hrsa.gov](http://findahealthcenter.hrsa.gov)
- Podría contactar con una empresa de Telesalud que atienda a los pacientes directamente. Comuníquese con CTRC para obtener más información.



## OPCIONES DE PROGRAMACIÓN:



### Pre programado

Su proveedor le enviará instrucciones sobre cómo conectarse antes de su cita.



### A pedido

Programa visitas según las requiera, a través de una aplicación o un sitio web.

## PRUEBE ESTOS CONSEJOS RÁPIDOS DE TELESALUD



Part of the **OCHIN** Family of Companies  
[www.caltrc.org](http://www.caltrc.org) | (877) 590-8144

Todos en la sala deberán aparecer por video (o al menos presentados de esta forma) cuando comience la visita.



Use la mejor cámara que tenga.



Encuentre un espacio privado y tranquilo para su visita.



Coloque su cámara a la altura de los ojos y su rostro deberá aparecer al centro de la pantalla.



Use libros para levantar su dispositivo o un soporte para sujetar firmemente los dispositivos móviles.



¡Ajuste la iluminación! Asegúrese de que las ventanas estén detrás de su dispositivo y no detrás de usted.



No coma ni beba nada durante la visita.



Tenga lápiz y papel a mano para tomar notas.



¿Tiene preguntas sobre cómo conectarse? Consulte con su proveedor.